

CLASSIFICATION DE LA PATHOLOGIE FEMORO-PATELLAIRE

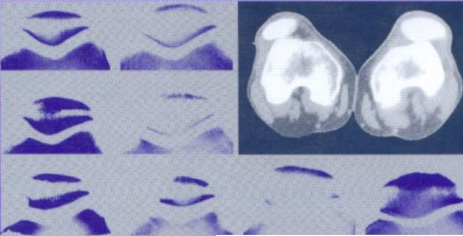
Pr E. SERVIEN, MD PhD

*Centre Albert Trillat – Hopital de la Croix-Rousse,
Lyon University
France*



C. J. WIRTH · M. RUDERT
Herausgeber

Das patellofemorale Schmerzsyndrom



**PATELLOFEMORAL
STUDY GROUP**

PATELLA

D. DEJOUR
PH. NEYRET
B. MOYEN

BOOK OF ABSTRACTS

Vendredi 23 octobre 1998
Hôtel de Lyon Métropole - Lyon, FRANCE

50

Docteur Jacqueline LEDEUIL
Ancienne Elève de l'Ecole du Service de Santé Militaire

Luxations et Subluxations récidivantes
de la Rotule

Considérations Cliniques et Thérapeutiques

Travail du Pavillon A (Professeur Agrégé A. TRILLAT)

LYON
imprimerie R. GAUTHIER
35, Rue Viola
1959

LA PATHOLOGIE
FEMORO-PATELLAIRE

6^{èmes}
**JOURNEES
LYONNAISES
DE
CHIRURGIE
DU GENOU**

LYON 1987

organisées par
H. DEJOUR
G. WALCH

The Patella

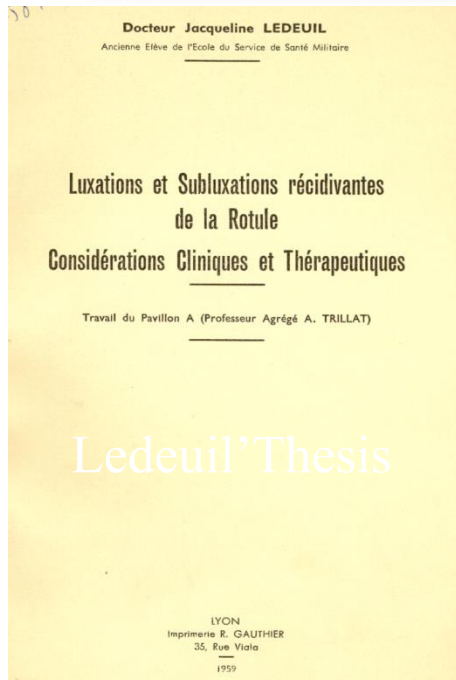
A Team Approach

P. Grelsamer
McConnell

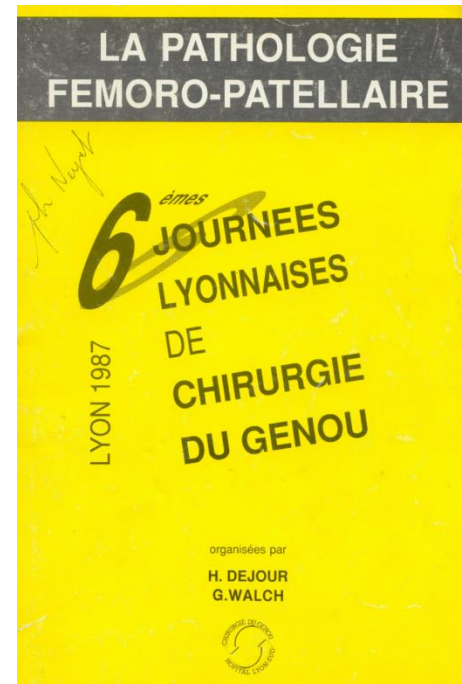
A Trillat

H Dejour

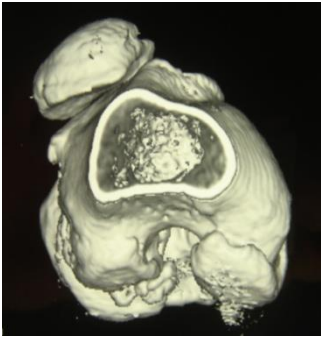
G Walch



1959



1987



Instabilité

Instabilité

Rotulienne

Objective



Luxation

Episodique de

la Rotule

Facteurs d'IRO

Instability

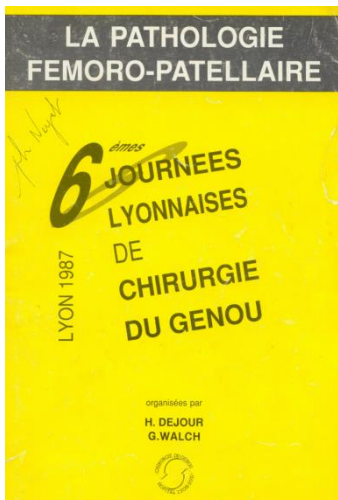
Episodic Patellar
Dislocation (EPD)

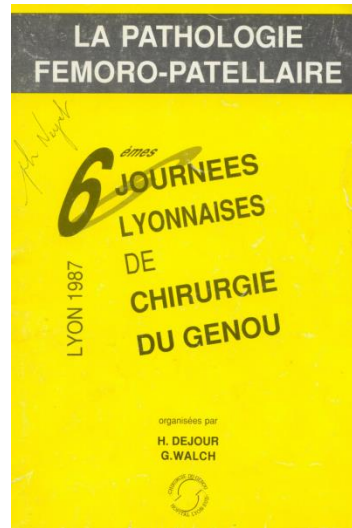
n= 435

Patello-femoral
Pain

n= 87

Control group





➤ **Luxation ?**

➤ **Symptome ?**

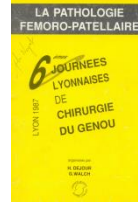
D Fithian, Ph Neyret, E Servien
Patella instability: The Lyon experience

Techniques Knee Surgery, 2007, 6,112-123

**Luxation
Episodique
de la
rotule**

Groupe contrôle

Dejour H, Walch G, Neyret P, Adeleine P
Trochlea dysplasia, Rev Chir Orthop 1990, 76 : 45-54



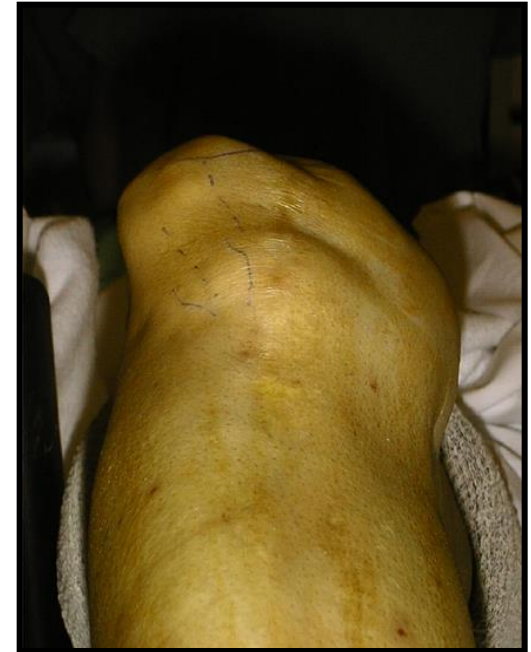
**Anomalies
Morphologiques**

Groupe Contrôle

CLASSIFICATION DES INSTABILITES ROTULIENNES

LUXATIONS EPISODIQUES DE LA ROTULE

- Survenue de luxations de rotule
- Présence des facteurs d'instabilité (dysplasie de trochlée++)



SYNDROMES DOULOUREUX ROTULIENS

- aucune luxation vraie
- présence de douleur et d'insécurité

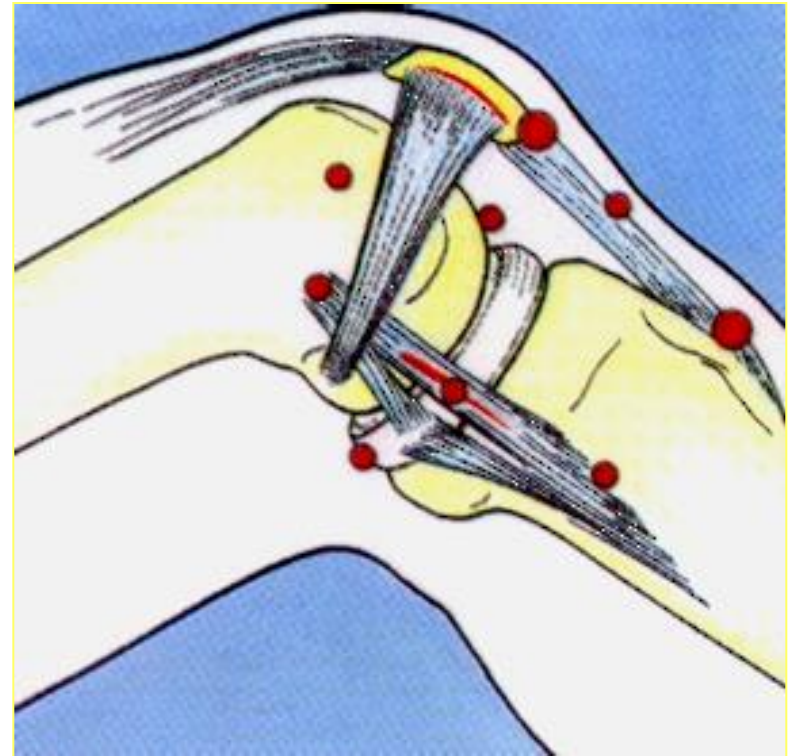
Appareil extenseur

- Inspection :
 - signe de la baïonnette / J sign
 - strabisme des rotules



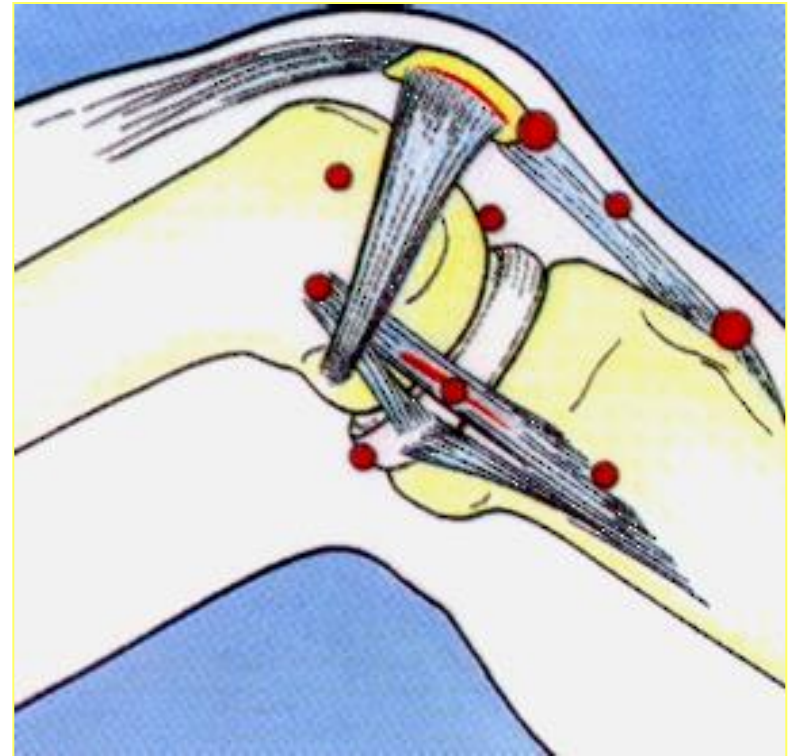
Appareil extenseur

- Palpation
points douloureux



Appareil extenseur

- Palpation
 - TTA (Osgood-Schlater)
 - Tendon rotulien
 - Pointe de la pointe de la rotule
 - Versants de la rotule
 - Plica



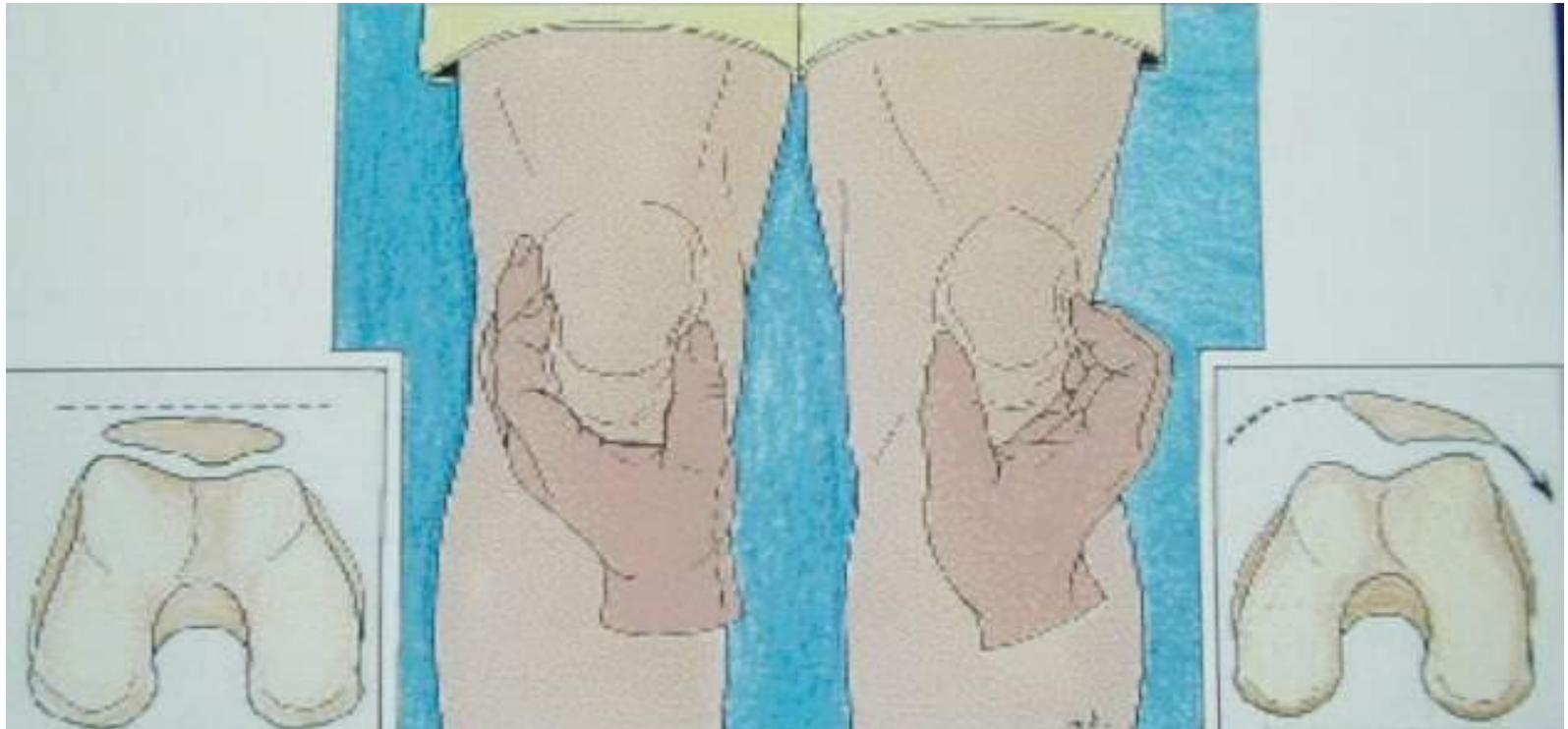
Appareil extenseur

- Mobilité

Extension active

Examen clinique

Bascule rotulienne



Examen clinique

- Manœuvre de Smillie
Signe de l'appréhension







Don Fithian

Several previous dislocations





LUXATIONS EPISODIQUES DE LA ROTULE

Morphological abnormalities in Episodic Patellar Dislocations

➤ DYSPLASIA DE TROCHLEE

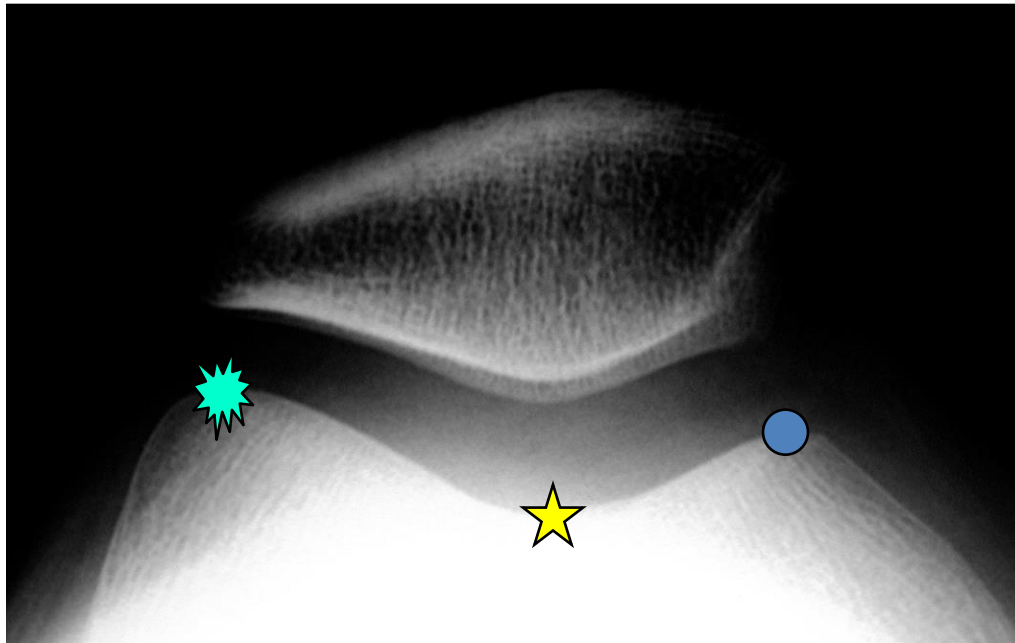
1. Patella alta
2. TAGT > 20 mm
3. Bascule > 20°

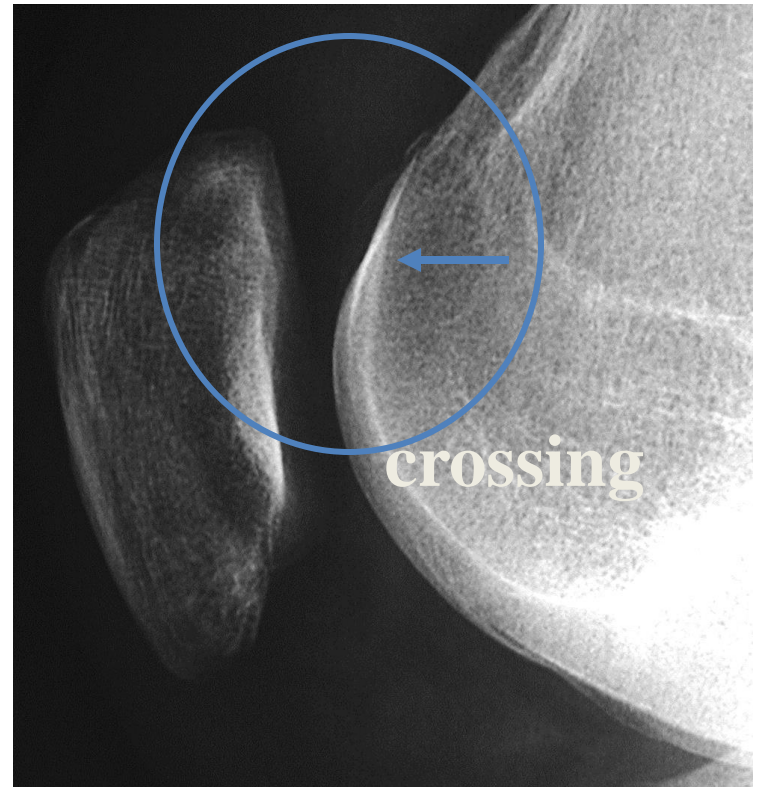
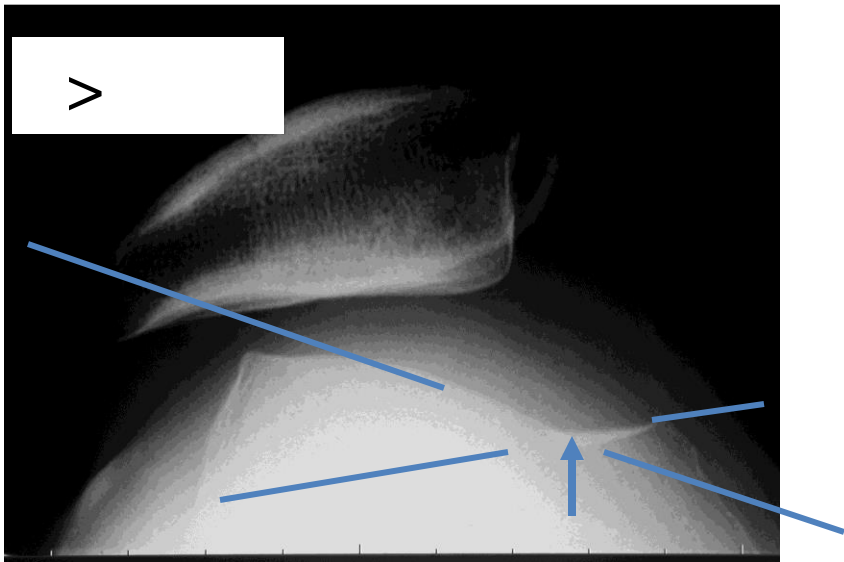
- Recurvatum
- Valgus
- Antetorsion
fém.
- Femme

DYSPLASIE DE TROCHLEE

Signe du Croisement
Saillie

- Trochlée Normale

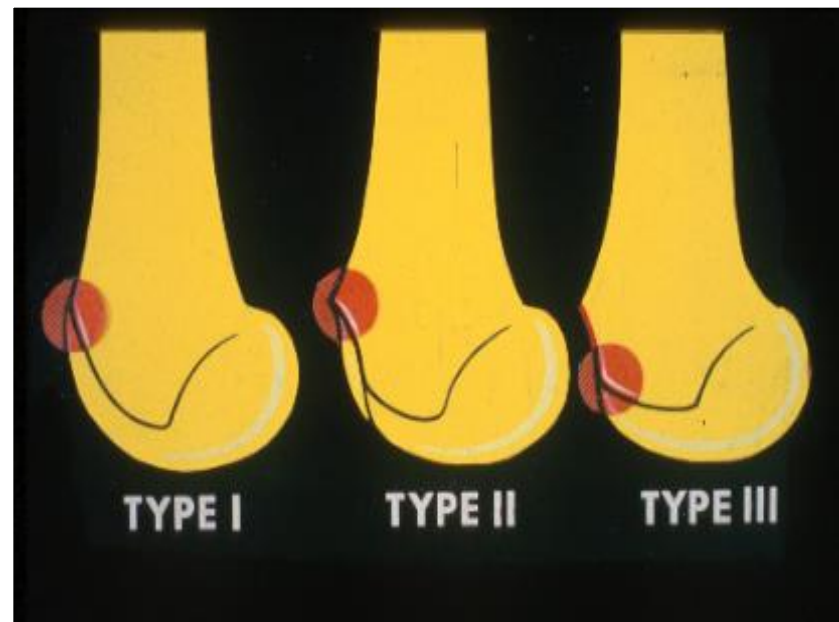




Signe du croisement



LED	Control group
96%	3%



Facteurs Principaux

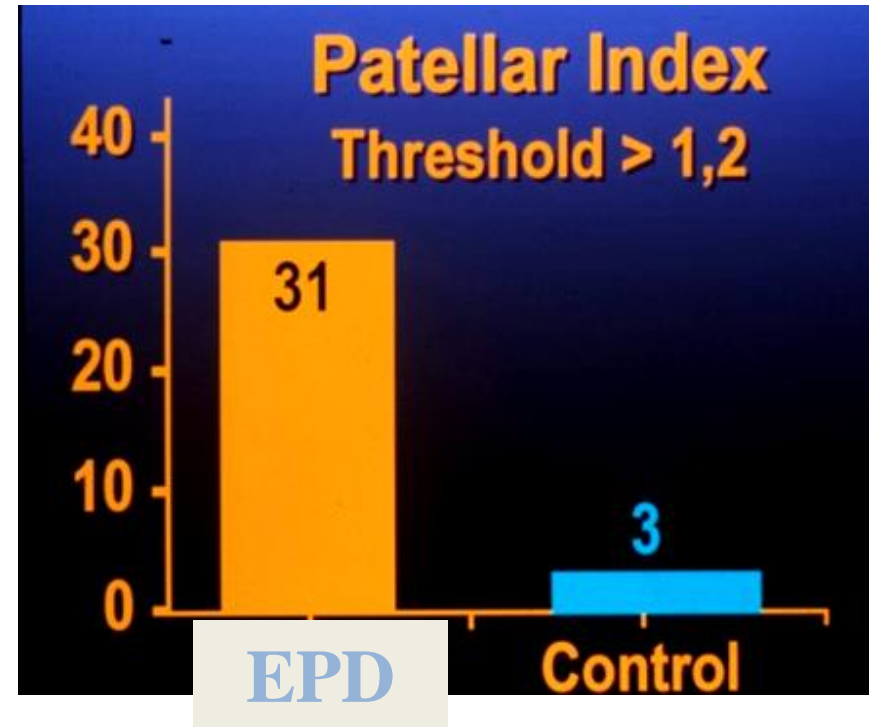
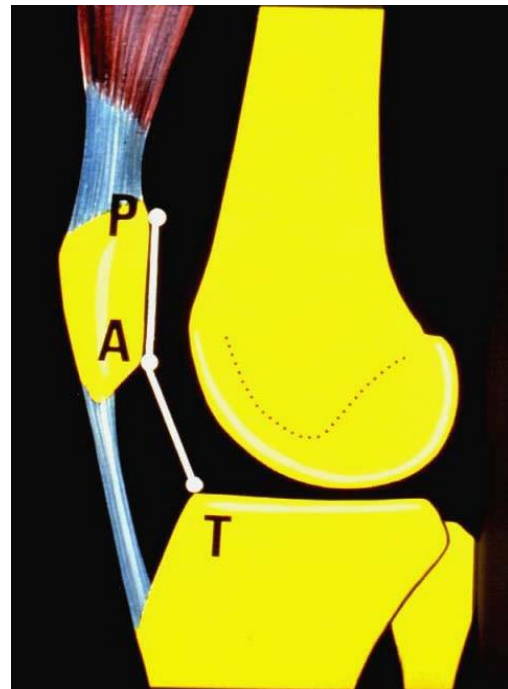
- Hauteur rotulienne
- TA-GT
- Rupture MPFL (bascule rotulienne)

Seuil

Richerand	1802
Brattström	1964
Maldague-Malghem	1985
Dejour-Walch	1987

Facteurs de LED

▪
Patella alta >1.2



Caton & Deschamps Index
AT/AP

TAGT > 20 mm

LED

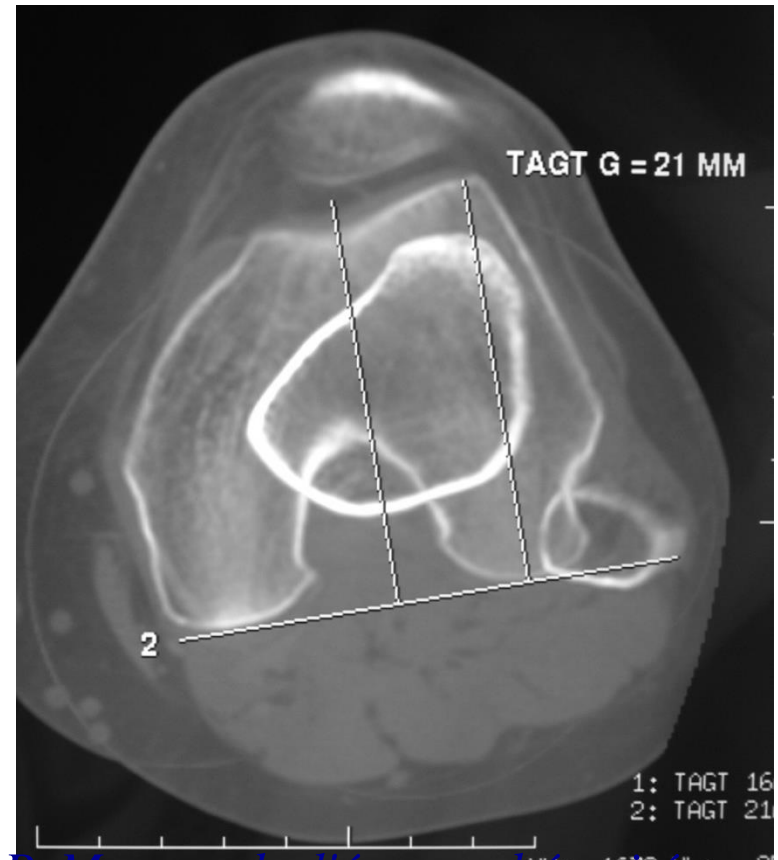
Control

19.8mm

12.7mm

56%

3%



Goutallier D, Bernageau J, Lecudonne C B Mesure de l'écart tubérosité tibiale antérieure – gorge de la trochlée : TA-GT Rev. Chir. Orthop. (1978) 64 : 423-428

4

Facteurs secondaires

- F. Antetorsion
- G. Recurvatum
- G. Valgum
- Femme

Pas de valeur seuil







Clinical Sciences

Neyret P, Robinson AHN, ..., Chambat P

Patellar tendon length – the factor in patellar instability ?

The Knee 2002

Servien E, Ait Siselmi T, Neyret P

Study of the patellar apex in objective patellar dislocation.

Rev Chir Orthop 2003, 89, 605-612

Escala J, Mellado J, Olona M, Giné J, Sauri A, Neyret P

Objective patellar instability: MR-based quantitative
assessment of potentially associated anatomical features

KSSTA 2006, 4, 264-272

Servien E, Verdonk P, Neyret P

Tibial tuberosity transfer for episodic patellar dislocation

Sports Med Arthrosc Rev, 2007, 98, 364-372

Patellar Instability: The Lyon Experience

Donald C. Fithian, MD
Southern California Permanente
Medical Group
San Diego, California, U.S.A.

Philippe Neyret, MD and Elvire Servien, MD
Hopital de la Croix-Rousse

REVIEW ARTICLE

Tibial Tuberosity Transfer for Episodic Patellar Dislocation

Elvire Servien, MD,* Peter C. Verdonk, MD, PhD,*† and Philippe Neyret, MD*

Revue de chirurgie orthopédique
2004, 90, 137-142

© Masson, Paris, 2004

MÉMOIRE

Évaluation subjective des résultats du traitement chirurgical des instabilités rotuliennes

Subjective evaluation of surgical treatment for patellar instability

E. Servien, T. Aït Si Selmi, P. Neyret

Factors affecting reliability of TT-TG measurements before and after medialization: a CT scan study

Facteurs d'erreur de la mesure per et postopératoire de la médialisation de la tubérosité tibiale antérieure

Étude tomodensitométrie

S. Lustig, E. Servien, T. Aït Si Selmi, P. Neyret

Distal realignments

E. Servien, S.R. Piedale, S. Lustig,
Philippe Neyret

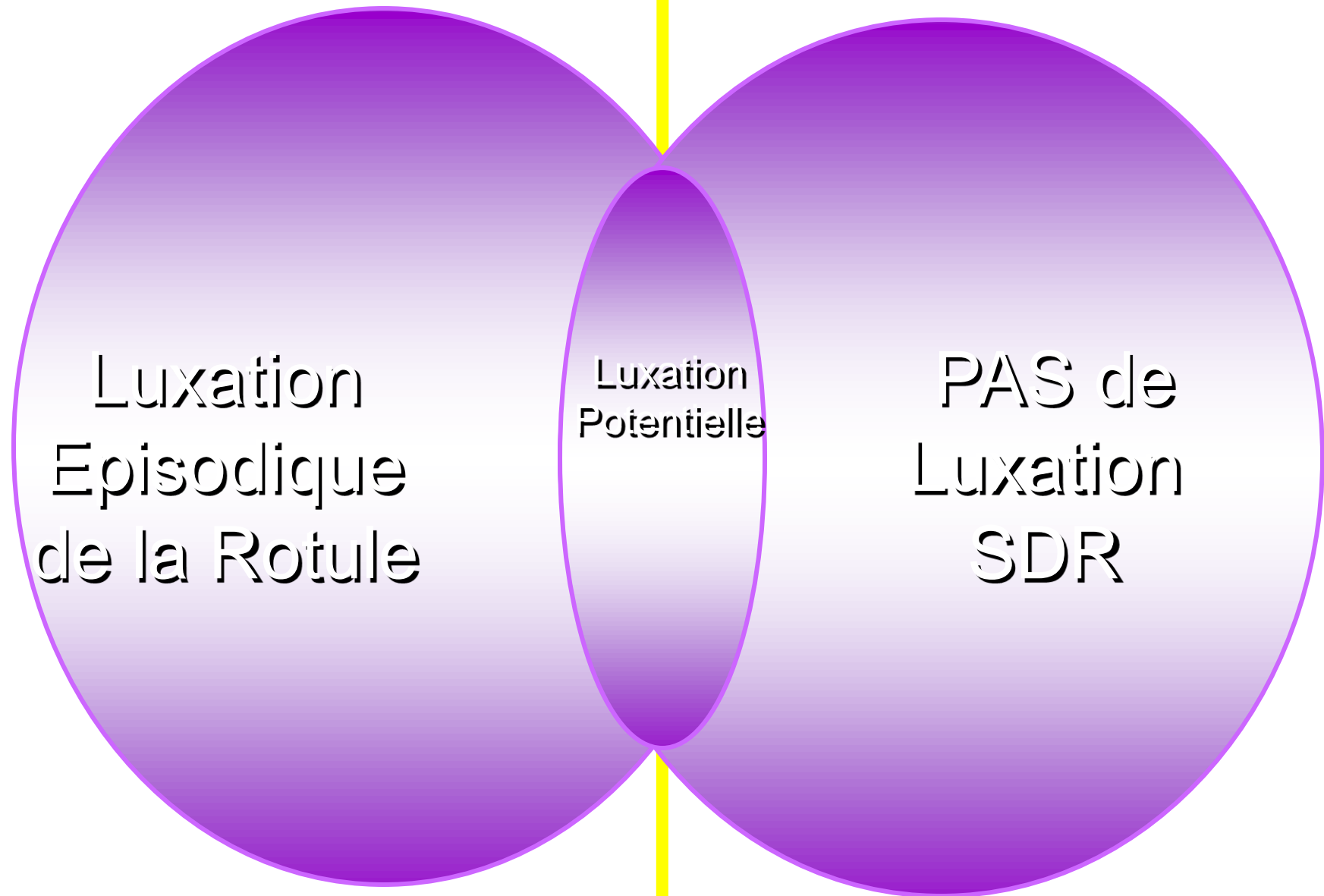
Department of Orthopaedic Surgery
.....

Patellofemoral Disorders

Diagnosis and Treatment

Roland M. Biedert
Editor





Luxation
Episodique
de la Rotule

Luxation
Potentielle

PAS de
Luxation
SDR

Anomalies
Morphologiques

PAS d'anomalies
Morphologiques

Thank you

call for abstracts
Now Open!



10TH Biennial
**ISAKOS
CONGRESS
2015**
JUNE 7-11, 2015
LYON, FRANCE

Preliminary Program Available Online August 1, 2014

